



переведено на русский язык с ОРИГИНАЛА

Инструкция по использованию вапорайзера

PAX Plus Vaporizer

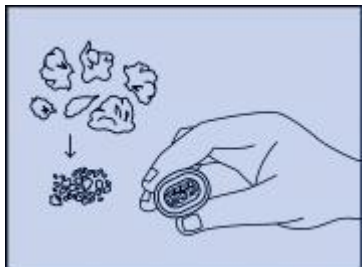


PAX Plus

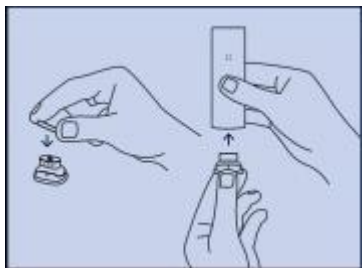
PAX Plus

Первая сессия

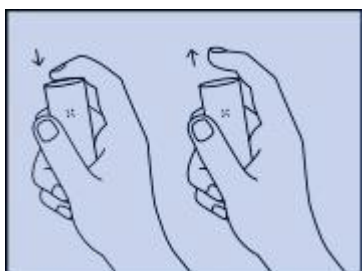
1. Сухая субстанция: измельчите субстанцию и плотно набейте нагревательную камеру.



2. Концентраты: Снимите фильтр нагревательной камеры. Откройте крышку камеры для концентратов. Поместите концентрат в кружочек. Закройте крышку и поместите камеру для концентратов в нагревательную камеру.



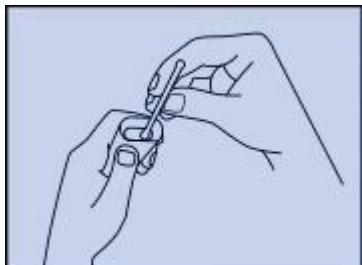
3. Нажмите и отпустите мундштук для того чтобы включить вапорайзер PAX Plus.



4. Дождитесь пока светодиоды в форме X не загорятся зеленым светом. Наслаждайтесь. Помните: затягивайтесь плавно и медленно, а не рывками.

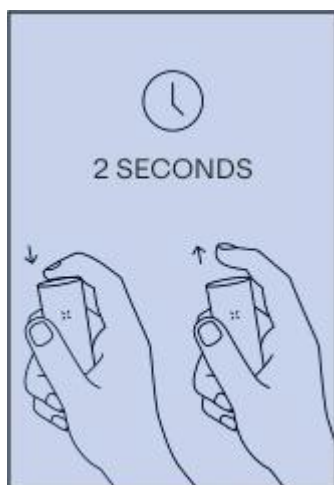
**Возникли вопросы? Свяжитесь с нами!****+38 (063) 752-73-00 * +38 (067) 464-08-42 * +38 (050) 465-26-66 * e-mail:info@duda.com.ua**

- Используйте комплект для технического обслуживания, поставляемый вместе с вапорайзером для того чтобы чистить устройство после каждых 3 — 5 использований. Посетите сайт rax.com/support для получения советов.



Продвинутые режимы

Включите устройство, нажмите на мундштук и удерживайте его в нажатом положении две секунды, затем отпустите.



Быстрые нажатия помогут вам переходить от одного продвинутого режима к другому.

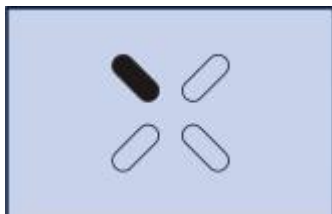
Для того чтобы выбрать нужный вам режим снова нажмите и удерживайте мундштук некоторое время или просто потрясите вапорайзер RAX Plus.

Возникли вопросы? Свяжитесь с нами!

+38 (063) 752-73-00 * +38 (067) 464-08-42 * +38 (050) 465-26-66 * e-mail: info@duda.com.ua

Скрытный режим

В этом режиме устройство вырабатывает минимум испарений. Яркость светодиодов уменьшается, также уменьшается и вибрация для того чтобы можно было незаметно пользоваться устройством.



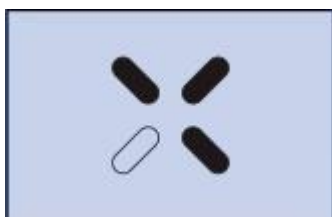
Эффективный режим

В этом режиме вапорайзер экономно испаряет субстанцию для того чтобы сессия могла продолжаться дольше.



Вкусовой режим

Этот режим позволяет сохранять баланс между насыщенным вкусом и насыщенностью испарений в течение всей сессии.



Усиленный режим

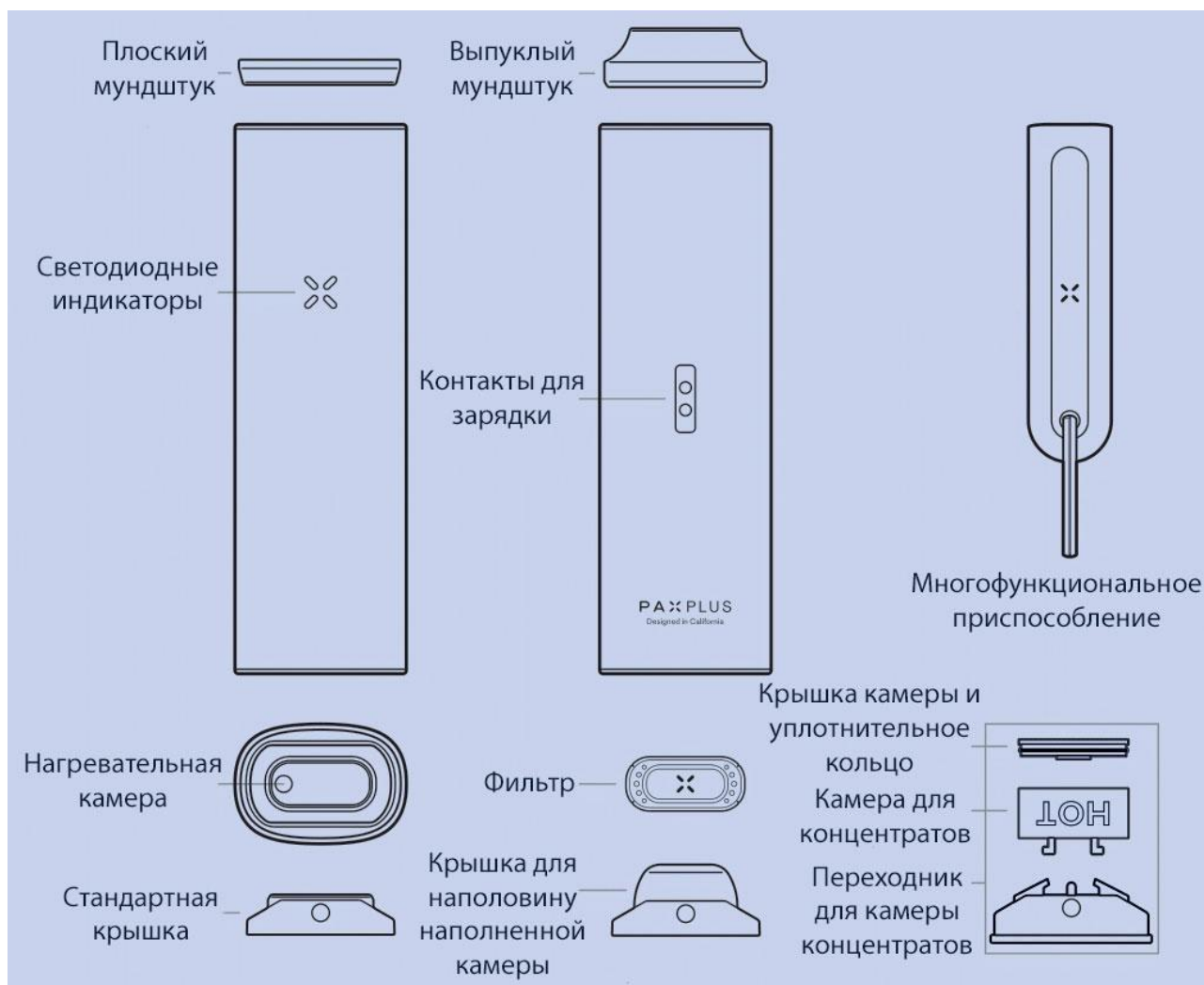
В этом режиме устройство обеспечивает максимальную насыщенность испарений. Этот режим идеально подходит для концентратов.



Возникли вопросы? Свяжитесь с нами!

+38 (063) 752-73-00 * +38 (067) 464-08-42 * +38 (050) 465-26-66 * e-mail:info@duda.com.ua

Анатомия устройства



Перед тем как начать пользоваться устройством, прочтите всю прилагаемую информацию о технике безопасности

Возникли вопросы? Свяжитесь с нами!

+38 (063) 752-73-00 * +38 (067) 464-08-42 * +38 (050) 465-26-66 * e-mail:info@duda.com.ua