

ІНСТРУКЦІЯ КОРИСТУВАЧА



Вапорайзер CFХ

Удосконалюючи потужну інноваційну технологію нагріву, яка є у вапорайзерах CF, вапорайзер CFХ досягає нового рівня. У CFХ присутній повноцінний 4-х сантиметровий дисплей на органічних світлодіодах, і він з легкістю виробляє багато випарів, при цьому охолоджуючи їх.

За допомогою системи нагріву, заснованої на повноцінній конвекції, вапорайзер CFХ може виробляти щільні, насичені ароматами випаровування. Вапорайзер CFХ легко охолоджує випаровування, використовуючи переваги повітряного потоку, що йде знизу. Він виробляє найчистіші смачні випари, що зазвичай є прерогативою стаціонарних вапорайзерів.



Патентована система конвекції повітряного потоку з дисплеєм

Виникли питання? Зв'яжіться з нами!

+38 (063) 752-73-00 * +38 (067) 464-08-42 * +38 (050) 465-26-66 * e-mail:info@duda.com.ua

Комплектація



- Вапорайзер для сухих субстанцій CFX – 1 шт.
- Камера для маслянистих/пастоподібних сумішей – 1 шт.
- Інструмент для набивання/ущільнювач – 1 шт.
- Щітка для чищення – 1 шт.
- Кабель для зарядки від порта USB – 1 шт.
- Адаптер постійного струму – 1 шт.
- Інструкція користувача – 1 шт.

Основні функції

- 4-х сантиметровий багатокольоровий дисплей з повним контролем температури від 37 до 221 градусів Цельсія.
- Патентована технологія системи конвекції повітряного потоку наступного покоління.
- Портативний вапорайзер, який легко тримати в руці та яким легко керувати, має ергономічний дизайн.
- Вапорайзер без займання субстанції.
- Повністю ізольований шлях проходження повітря, що дозволяє отримувати чисті випари.
- Компактна та надійна конструкція.
- Операції супроводжуються вібраційним відгуком.
- При створенні використані матеріали, що застосовуються в медичній та харчовій промисловості.
- Два способи заряджання: швидке заряджання від адаптера постійного струму 12 В, 1,5 мА, звичайне заряджання мікро USB 5 контактів, 5 В, 2 А.

Виникли питання? Зв'яжіться з нами!

+38 (063) 752-73-00 * +38 (067) 464-08-42 * +38 (050) 465-26-66 * e-mail:info@duda.com.ua

Із чого складається вапорайзер CFX



Конфігурація виробу

1. Кнопка живлення – вмикає або вимикає вапорайзер, при цьому відбувається вібрація пристрою.
2. Кнопки контролю температури – налаштування температури з кроком один градус, від 37 до 221 градуса Цельсія.
3. Мундштук – створений з матеріалів, що використовуються у харчовій промисловості, що обертається на 360 градусів, вдихайте випаровування в будь-якому положенні.
4. Основа мундштука – створена з різних компонентів, що легко розбирається.
5. Кожух створений для поглинання тепла, ергономічний дизайн, надійна конструкція.
6. Дисплей – 4-х сантиметровий тонкоплівковий кольоровий дисплей, відображає інформацію про температуру, батарею, час використання і т.д.
7. Порт для зарядки від USB - звичайна зарядка, кабель мікро USB, 5 контактів, 5 В, 2 А підійде найкраще.
8. Гніздо для заряджання від адаптера постійного струму – швидке заряджання, адаптер постійного струму 12 В, 1,5 мА
9. Основа вапорайзера – отвори для забору повітря.
10. Камера для маслянистих/пастоподібних сумішей – наповнюйте її на свій розсуд маслянистою або пастоподібною субстанцією (але не одночасно).

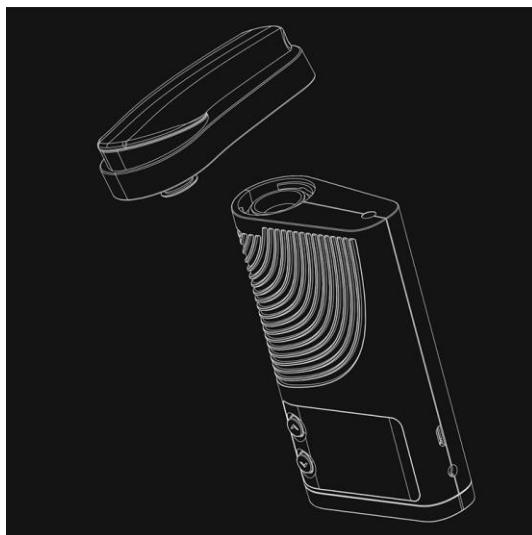
Виникли питання? Зв'яжіться з нами!

+38 (063) 752-73-00 * +38 (067) 464-08-42 * +38 (050) 465-26-66 * e-mail:info@duda.com.ua

Як використовувати вапорайзер CFX з сухою субстанцією

ЯК НАПОВНЮВАТИ

- Зніміть мундштук із вапорайзера CFX. Вставте фільтр у керамічну нагрівальну камеру.
Примітка: Періодично змінюйте фільтри (у комплекті поставляється 3 штуки) в нагрівальній камері, щоб випари були чистими. Додаткові фільтри продаються окремо.
- Нещільно наповніть нагрівальну камеру вашою улюбленою сумішшю. Легко ущільніть інструментом для набивання. Не переповнюйте камеру. (Примітка: не вмикайте пристрій, коли ви наповнюєте його).
- Приєднайте мундштук.



АКТИВАЦІЯ

- Швидко натисніть кнопку живлення 5 разів протягом двох секунд, щоб увімкнути вапорайзер. Увімкнеться дисплей.
Примітка: під час роботи пристрою можна натиснути та утримувати кнопку живлення протягом 2 секунд, щоб зупинити роботу пристрою. Щоб відновити випаровування, ще раз натисніть і утримуйте кнопку живлення протягом 2 секунд.
- Дисплей відображає інформацію про температуру, рівень заряду батареї, час сесії тощо.
- Час сесії 300 секунд (5 хвилин). "S" означає початок, "F" - кінець сесії.
- Діапазон температури від 37 до 221 градусів Цельсія.

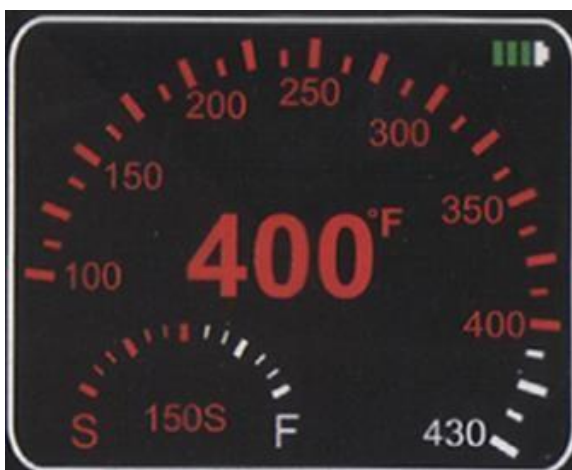
Виникли питання? Зв'яжіться з нами!

+38 (063) 752-73-00 * +38 (067) 464-08-42 * +38 (050) 465-26-66 * e-mail:info@duda.com.ua

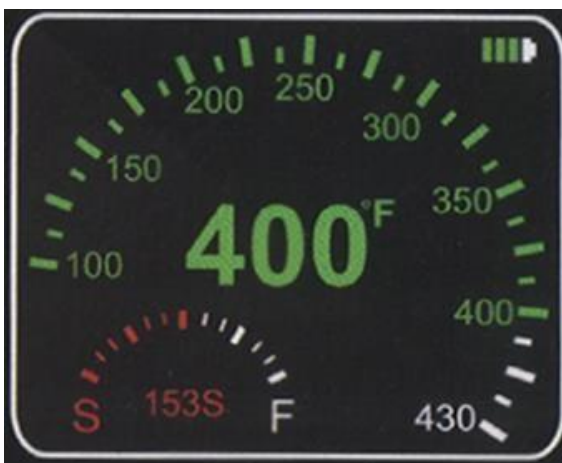


ІНДИКАЦІЯ НА ДИСПЛЕЇ

Коли ви встановлюєте необхідну температуру, показання дисплея будуть червоного кольору.



Коли буде досягнуто встановленої температури, показання дисплея будуть зеленими і запуститься таймер сесії.



Виникли питання? Зв'яжіться з нами!

+38 (063) 752-73-00 * +38 (067) 464-08-42 * +38 (050) 465-26-66 * e-mail:info@duda.com.ua

Як використовувати вапорайзер CFX з маслянистими/пастоподібними субстанціями

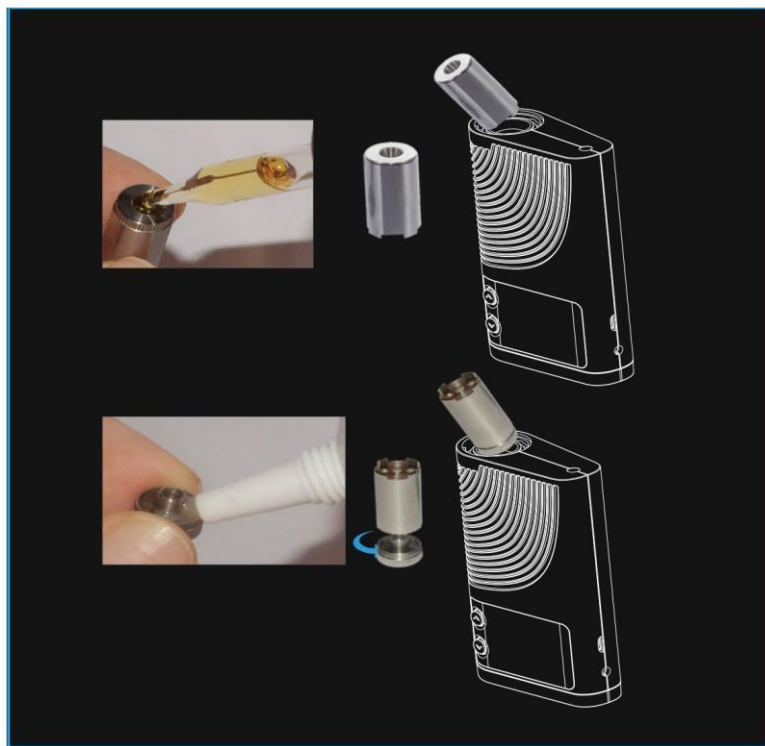
НАПОВНЕННЯ

Масляниста субстанція

- Наповніть камеру для маслянистих/пастоподібних субстанцій як мінімум 5 краплями маслянистої субстанції (0,2 – 0,3 мл). Дайте субстанції розподілитися протягом кількох секунд.
- Вставте камеру для маслянистих/пастоподібних субстанцій у керамічну нагрівальну камеру.
(Примітка: не перевертайте пристрій, коли ви вставляєте камеру)

Пастоподібна субстанція

- Помістіть пастоподібну субстанцію у заглиблення на кришці. Прикрутіть кришку до камери для маслянистих/пастоподібних субстанцій.
- Помістіть камеру для маслянистих/пастоподібних субстанцій в камеру нагрівання кришкою вниз. (Примітка: не вмикайте пристрій, коли ви наповнюєте камеру для маслянистих/пастоподібних субстанцій).

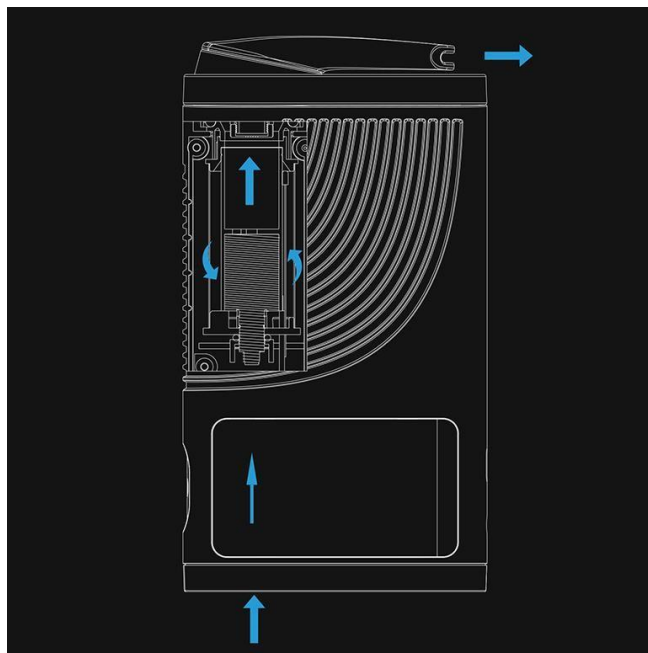


Виникли питання? Зв'яжіться з нами!

+38 (063) 752-73-00 * +38 (067) 464-08-42 * +38 (050) 465-26-66 * e-mail:info@duda.com.ua

Повністю ізольований шлях проходження повітря для чистих випарів

Повітря надходить лише в нагрівальну камеру, його шлях повністю ізольований від електроніки. Це сприяє виробництву чистих випарів.




Технічні характеристики вапорайзера CFХ

- Розміри: висота – 129 мм, діаметр – 32 мм, ширина – 71 мм
- Діапазон температур: від 37 до 221 градусів Цельсія
- Потужність: 2500 мАч
- Вихідна напруга: 7,4 В
- Увімкнення та вимкнення: швидке натискання кнопки живлення 5 раз
- Час безпечної роботи: 5 хвилин
- Захист: вбудована плата подвійного захисту

Батарея та зарядка

ЗАРЯДКА

- Заряджайте вапорайзер CFХ вперше 4 – 4,5 години за допомогою кабелю мікро USB з 5 контактами (5 В, 2 А) або 1 – 1,5 години за допомогою адаптера постійного струму (12, 1,5 А). Коли акумулятор повністю заряджено, з'явиться піктограма повної акумулятора . При низькому рівні заряду заряджайте батарею або кабелем мікро USB з 5 контактами (5 В, 2 А) або адаптером постійного струму. Низький рівень заряду акумулятора відображається піктограмою 10 разів поспіль.

Виникли питання? Зв'яжіться з нами!

+38 (063) 752-73-00 * +38 (067) 464-08-42 * +38 (050) 465-26-66 * e-mail:info@duda.com.ua

- Якщо ви заряджаєте вапорайзер CFХ у увімкненому стані, його дисплей буде увімкнено.
- Якщо ви заряджаєте вапорайзер CFХ у вимкненому стані, буде відображатися тільки значок батареї.
- Не використовуйте вапорайзер CFХ під час зарядки, це призведе до псування пристрою.
- Щоби попередити перегрів пристрою, не залишайте його заряджатися на ніч.
- Не залишайте адаптер постійного струму увімкненим у розетку без нагляду та без підключеного до нього пристрою. Не заряджайте пристрій на килимі чи килимовому покритті.

БАТАРЕЯ

У пристрої використовується літієво-іонна батарея. Утилізуйте її в відповідність до правил. Не викидайте у відро для сміття. Не замикайте контакти батареї. Не нагрівайте до високих температур. Примітка: літієво-іонні батареї піддаються зносу при їх тривалому використанні. І хоча Boundless Technology дуже ретельно підбирає літієво-іонні батареї високого класу через їх довгу службу, функції не запам'ятовування заряду і можливості заряджати їх 300 разів, перш ніж вони почнуть зношуватися, все ж таки термін служби батареї може значно зменшитися при її тривалому використанні.

Як приєднати та від'єднати мундштук

Як приєднати мундштук:

1. Помістіть основу мундштука разом з ним під кутом 90 градусів до пристрою.
2. Вставте основу мундштука у пристрій та надавіть на неї яквказано на малюнку.
3. Поверніть основу з мундштуком за часовою стрілкою.
4. Для того щоб від'єднати мундштук виконайте вищеописані дії взворотньому напрямку.



Виникли питання? Зв'яжіться з нами!

+38 (063) 752-73-00 * +38 (067) 464-08-42 * +38 (050) 465-26-66 * e-mail:info@duda.com.ua

Як розібрати мундштук

1. Використовуйте викрутку, щоб відкрити мундштук, як показано на малюнку, і розібрати його на дві частини.
2. Щоб витягти силіконове кільце, знову використайте викрутку, щоб витягнути його, як показано.
3. Викрутіть компоненти фільтра з низу основи мундштука, щоб розібрати фільтр на основу та кришку.
4. Викрутіть мундштук від кришки основи мундштука.



БЕЗПЕКА

ПОПЕРЕДЖЕННЯ

Недотримання цих інструкцій може призвести до травмування або шкоди. Користувач пристрою приймає на себе всю відповідальність за потенційні ризики. Ні ТОВ Boundless Technology, ні розповсюджувачі його продукції не беруть на себе відповідальності за використання або неправильне використання виробу. Вся продукція Boundless Technology призначена для використання лише повнолітніми. Збережіть цю інструкцію для подальшого використання.

ПОЯСНЮВАЛЬНІ ЗАУВАЖЕННЯ

Цей пристрій розроблено як кишеньковий пристрій для прихильників ароматерапії, і має бути використаний лише за призначенням. Пристрій не призначений для вживання нелегальних речовин.

Виникли питання? Зв'яжіться з нами!

+38 (063) 752-73-00 * +38 (067) 464-08-42 * +38 (050) 465-26-66 * e-mail:info@duda.com.ua

НЕБЕЗПЕКА БЛОКУВАННЯ ДИХАЛЬНИХ ШЛЯХІВ

Вапорайзер CFХ містить дрібні деталі, що можуть призвести до блокування дихальних шляхів дітей. Зберігайте пристрій у недоступному для дітей місці.

ПОВОДЖЕННЯ З ПРИСТРОЄМ

- Не кидайте, не перетискайте, не перегинайте, не проколуйте і не підпалюйте вапорайзер CFХ, не розігрівайте в мікрохвильовій печі, не дряпайте, не розфарбовуйте вапорайзер CFХ і не вставляйте в нього сторонні об'єкти.
- Чистьте вапорайзер CFХ тільки у відповідності до інструкції від Boundless Technology.
- Не намагайтеся самостійно ремонтувати або модифікувати вапорайзер CFХ.
- Не використовуйте несправний або неоригінальний адаптер для заряджання вапорайзера CFХ. Непридатні адаптери можуть видавати іншу напругу, що може призвести до займання. Використовуйте лише адаптер, що входить до комплекту. Недотримання цих умов анулює гарантію на виробу Boundless Technology.
- Дотримуйтесь заходів безпеки при використанні вапорайзера CFХ, керамічна камера дуже сильно нагрівається, якщо пристрій увімкнений. Уникайте контакту з камерою, поки вона не охолола. Не залишайте пристрій увімкненим або неохолодженим без нагляду.

Захисні функції

РЕЖИМ СНУ

У пристрої використовується режим сну. Якщо пристрій увімкнено та не користується ним протягом шести хвилин, пристрій переходить у режим сну для запобігання перегріву. Натисніть і утримуйте кнопку живлення протягом 3 секунд, щоб відновити випаровування.

ФУНКЦІЯ ПАМ'ЯТІ

Використовуйте функцію запам'ятовування. Вона зберігає в пам'яті дані останнього використання, перш ніж вимкнутись. При наступному увімкненні буде відображено останні використані налаштування.

КОНТРОЛЬ ТЕМПЕРАТУРИ

Вапорайзер CFХ обладнаний дисплеєм на органічних світлодіодах для регулювання необхідної температури вручну у межах температурного діапазону.

Виникли питання? Зв'яжіться з нами!

+38 (063) 752-73-00 * +38 (067) 464-08-42 * +38 (050) 465-26-66 * e-mail:info@duda.com.ua

Гарантії

1 ГОД ОГРАНИЧЕННОЙ ГАРАНТИИ

ООО Boundless Technology гарантирует отсутствие дефектов в материалах и дефектов сборки, а также нормальную работу устройства в течение одного (1) года со дня покупки его первым покупателем. Для обслуживания по гарантии необходимо предоставить оригинал чека. Ограниченная одним (1) годом гарантия распространяется на электронику, керамическую нагревательную камеру и дополнительные части. Гарантия на литиево-ионную батарею составляет девяносто (90) дней. Если некий дефект проявит себя в течение гарантийного периода, и будет предъявлена претензия, ООО Boundless Technology оставляет за собой право:

- Исправить этот дефект
- Заменить изделие таким же или эквивалентным с предоставлением новой гарантии или
- Возместить стоимость покупки устройства.

ГАРАНТІЙНІ ОБМЕЖЕННЯ ТА ВИКЛЮЧЕННЯ

Обмежена гарантія поширюється лише на вироби Flowermate Technology, які можна чітко відрізнити за маркуванням Flowermate Technology, нанесеним на пристрій. Гарантія не розповсюджується на вироби інших компаній. Ця гарантія не поширюється на:

- 1) Випадкові пошкодження заподіяні пристрою, пошкодження внаслідок грубого або неправильного використання пристрою, пошкодження внаслідок пожежі, повені, землетрусу та інших пошкоджень у вигляді зовнішніх сил.
- 2) Пошкодження, що виникли внаслідок використання пристрою в розріз з інструкцією ТОВ Flowermate Technology.
- 3) Пристрій або його частини, які були модифіковані без письмового дозволу ТОВ Flowermate Technology.
- 4) косметичні пошкодження, які включають, але не обмежуються лише пошкодженнями внаслідок впливу зубів, подряпинами, тріщинами і розломами в пластиці.

Ця гарантія дійсна лише для першого покупця і не передається при перепродажі пристрою. Гарантія ТОВ Flowermate Technology поширюється лише на пристрої, куплені безпосередньо у ТОВ Flowermate Technology або у їх офіційних представників.

Щоб дізнатися більше про офіційних представників, додаткові деталі та гарантії, будь ласка, відвідайте www.BNDLSVapes.com

Виникли питання? Зв'яжіться з нами!

+38 (063) 752-73-00 * +38 (067) 464-08-42 * +38 (050) 465-26-66 * e-mail:info@duda.com.ua



Виникли питання? Зв'яжіться з нами!

+38 (063) 752-73-00 * +38 (067) 464-08-42 * +38 (050) 465-26-66 * e-mail:info@duda.com.ua